

# **Pętla Wójtowo**

Opis trasy pod projekt PZU

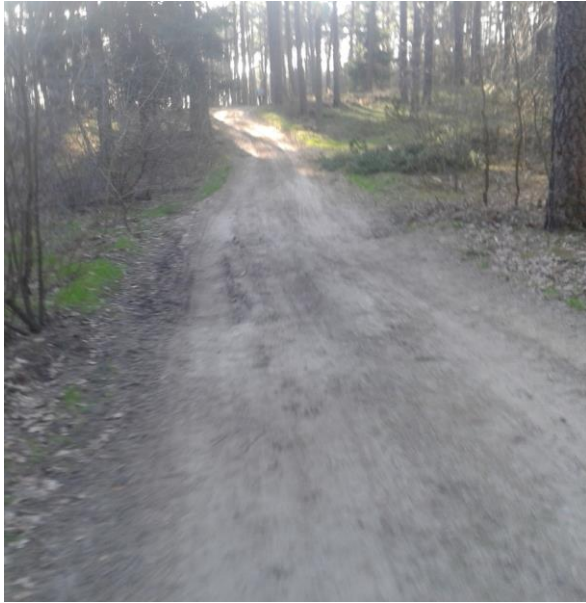


„Wójtowiankę” zaczynamy na placu przy restauracji Hier-Man



To miejsce może posłużyć jako wypożyczalnia rowerów, wodopój, jadłodajnia i strefa wypoczynku. Jednocześnie jest początkiem i końcem pętli.

100 metrów od startu skręcamy w lewo do lasu (250 m. do zasypania i utwardzeniarów)



Pokonując kolejne 200m. leśnej drogi dojeżdżamy do rozwidlenia dróg( Konieczność utwardzenia drogi – pozbycie się nadmiaru piachu) doskonałe miejsce do urządzenia mini parku ćwiczeń.



Od rozwidlenia ruszamy w lewo pod górkę, aż do dróżki brukowej pod drodze po prawej stronie mijamy Kanał Elżbiety (ten odcinek wymaga zdjęcia nadmiaru piachu i zasypania dwóch rowów).





Dalej drogą brukową przez mostek nad kanałem dojedziemy do sklepu „U Jolki” w Kaplitynach, tu możemy zrobić sobie przerwę na małe zakupy.



Wracamy aż do miejsca ćwiczeń pokonując częściowo tą samą drogę, wykonujemy drugą serię ćwiczeń.

Na rozwidleniu jedziemy prosto około 500m. (po drodze trzeba usunąć dwa zwalone drzewa)



**Po pokonaniu drogi leśnej wjeżdżamy na główny plac ćwiczeń i rozrywki „Wójtowianki” (tu planujemy zorganizowanie boiska do siatkówki, leśnej siłowni i parku ćwiczeń, mini placu zabaw, oraz miejsca do wypoczynku dzieci i dorosłych)**



Po zakończeniu pobytu na placu czeka nas miła 600 m. przejażdżka drogą asfaltową do punktu startu (oddajemy rowery, korzystamy z dobrodziejstw kompleksu Hier-Man).



Cały dystans trasy to 2800 metrów.

Czas przewidywany dla rodzin z dziećmi ok. 3h

Podczas trwania wycieczki napotkamy piękne drzewostany typowe dla lasów Warmii, oraz bogatą faunę.

Zapraszamy